

# Wohnhof Atrium

Nachbarschaftsorientiertes Wohnen  
Äußere Helde in Wiesloch

**!! Letztes Haus noch frei – Südlage – !!**

**Ideal für Familien, Singles, jung und alt**



Rings um den gemeinsamen überdachten Innenhof gruppieren sich die **privaten Häuser und Wohnungen** (Energieeffizienzhaus KfW-55) – 7 Einfamilienhäuser und 4 Geschosswohnungen (s. umseitig). Zu jedem Haus gehört ein eigener Garten.

Die Architektur spiegelt das Wohnkonzept: Gemeinschaft im Innenhof und Rückzugsmöglichkeit in die Privatsphäre im eigenen Haus und nach außen.

Wir bauen gemeinsam als Baugruppe, was einen großen wirtschaftlichen Vorteil gegenüber dem Erwerb einer Immobilie von einem Bauträger bedeutet. Der Notartermin zum Grundstückskauf war am 23. September 2011. Baubeginn ist November 2011.

**Wir freuen uns darauf, Sie bald als neues Mitglied der Baugruppe begrüßen zu dürfen!**

#### **Kontakt:**

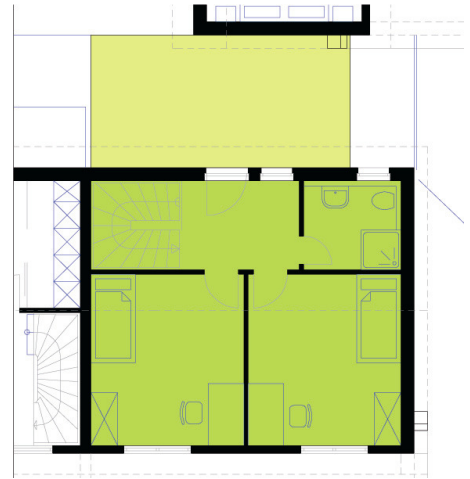
BWK BauWohnberatung Karlsruhe  
Ludwig-Marum-Str. 38 - 76185 Karlsruhe - T 0721.5972718  
[info@i3-community.de](mailto:info@i3-community.de) [www.i3-community.de](http://www.i3-community.de)

# Wohnhof Atrium

## Nachbarschaftsorientiertes Wohnen in Wiesloch



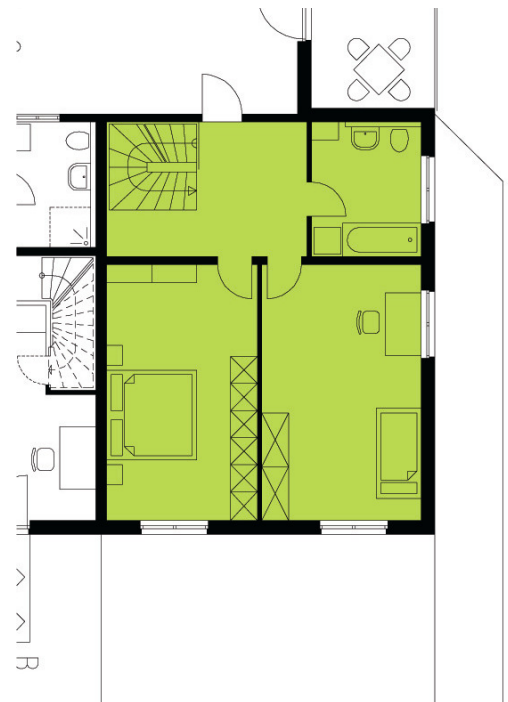
Lageplan



Grundriss Dachgeschoss



Grundriss Erdgeschoss



Grundriss Obergeschoss

### Haus 1, Südorientierung

168 m<sup>2</sup> Wohnfläche über 3 Geschosse

5 Zimmer, Küche, 2 Bäder, Gäste-WC

kontrollierte Lüftungsanlage mit Wärmerückgewinnung

88 m<sup>2</sup> Garten, große Dachterrasse

2 Stellplätze, einer davon überdacht

kalkulierter Gesamtpreis ca. 360.000 € \*

\*kalkulierter Preis nach Baubeschreibung, Stand Nov. 2011  
incl. Grunderwerbssteuer u. Notargebühr